

דגם C+1 | 5 חדרים

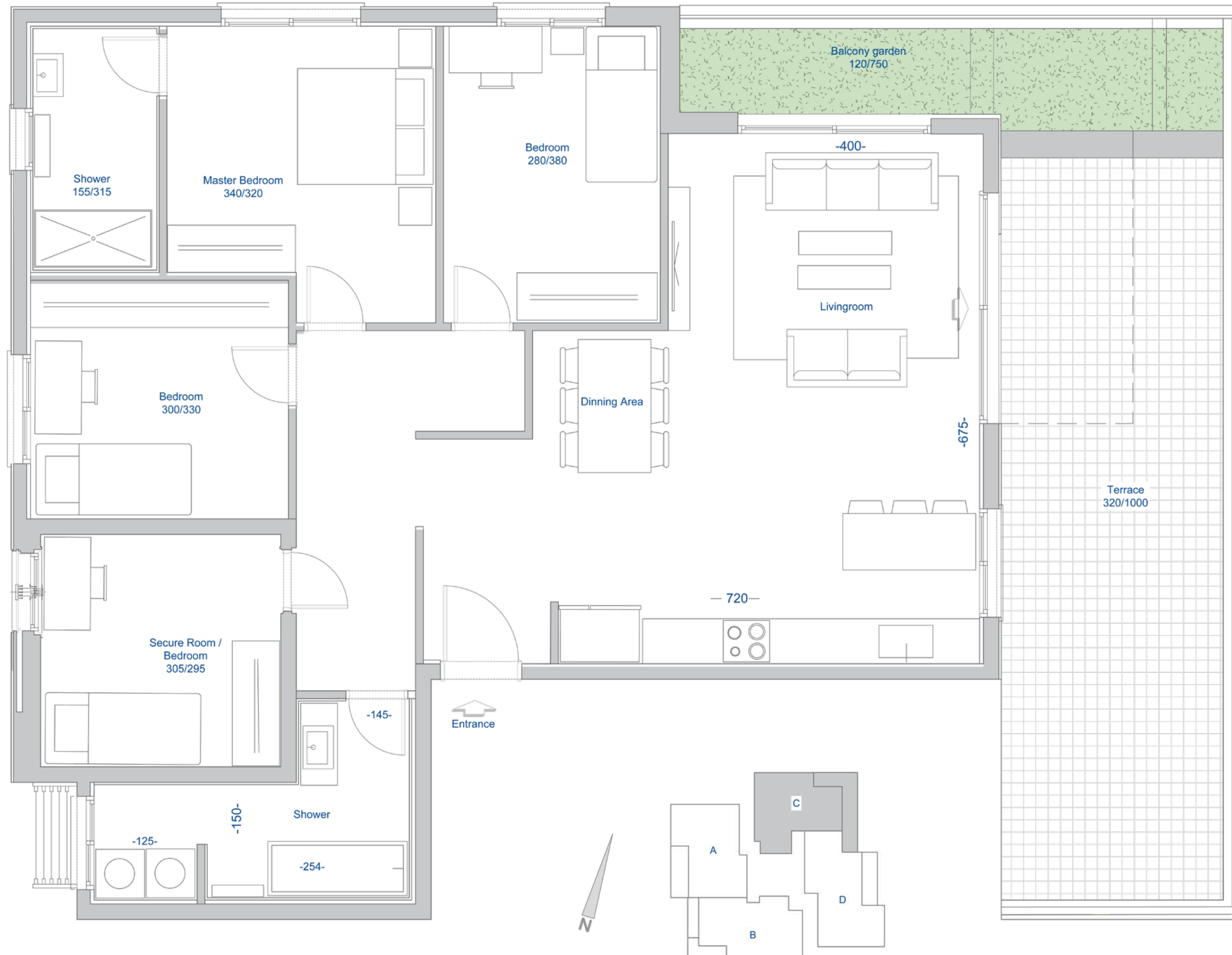
118 מ"ר | מרפסת: 33 מ"ר

קומה: 1 | דירה: 8

שטח גינה תלויה: 11 מ"ר



GARDENS
YUVAL ALON.RAKAFOT



כללי:

- בניין מצופה אבן
- לובי כניסה ממואר
- שתי מעליות המגיעות למפלס החניון
- חניון פרטי
- פארק ייחודי וגינת מושלם

כללי הדירה:

- מזגן מיני מרכזי
- מרפסת טיף עם גינת תלויות
- חשמל תלת פאזי
- אביזרי חשמל יוקרתיים - ניסקו או שו"ע
- הכנה למערכת קולנוע ביתית
- נק' טלפון וטלוויזיה בכל חדר
- מערכת אינטרקום טלוויזיוני 7" צבעוני בכניסה לדירה
- חלונות במפתחים רחבים ובצינור כפול / ביודית
- דלת פלדה בכניסה
- דלתות פנים מובחרות
- חריטים חשמליים בכל הדירה
- ריצוף גרניט פורצלן 80/80 לבחירה (מבריק / מט)
- פרקט למיניציה בחדר ההורים

מטבח:

- ארונות מטבח מפוארים עליון + תחתון + יחידת BUILT IN
- משטח עבודה אבן קיסר
- כיור בהתקנה אינטגרלית (שטוחה) מחומר אקרילי / נירוסטה לבחירה
- ברז נשלף
- הכנה למדיח כלים וטווחן אשפה

אמבטיה כללית:

- אמבטיה אקרילית איכותית
- אסלה תלויה ומיכל הדחה סמוי
- שילוב אריחים בשני גוונים לחיפוי
- יחידה אינטגרלית הכוללת ארון מראה וכיור לבחירה

מקלחת הורים:

- מקלחון קומפלט
- אסלה תלויה ומיכל הדחה סמוי
- שילוב אריחים בשני גוונים לחיפוי
- יחידה אינטגרלית הכוללת ארון מראה וכיור לבחירה



***3536 יובל אלון**

המידע המוצג בתוכנית זו הינו רעיוני ואינפורמטיבי בלבד. ט.ל.ח. * ההדמיות, התמונות, הריהוט, התכנית והאביזרים השונים שמוצגים בתוכנית, אינם מצג או הצעה והם אינם חלק מההתקשרות בין הצדדים. * את החברה יחייב הסכם המכר, התשריטים, המפרט ושאר הנספחים שיחתמו עם הרוכשים. * מידות הפנים המצוינות בתכנית הן מידות בניה לפני טיח וחיפויים שניתנות לשינוי כמונדר בהסכם ובמפרטי המכר שיחתמו עם הרוכשים.