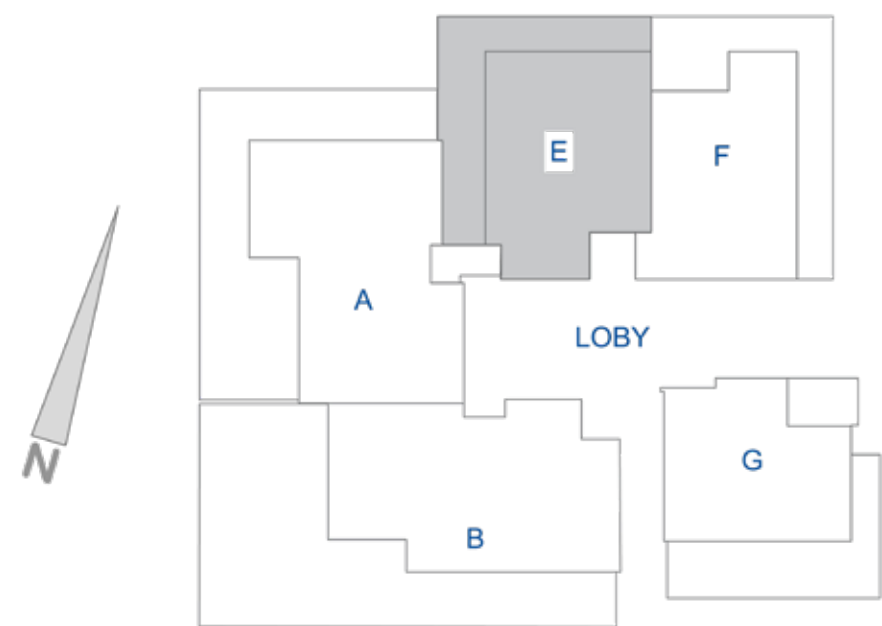
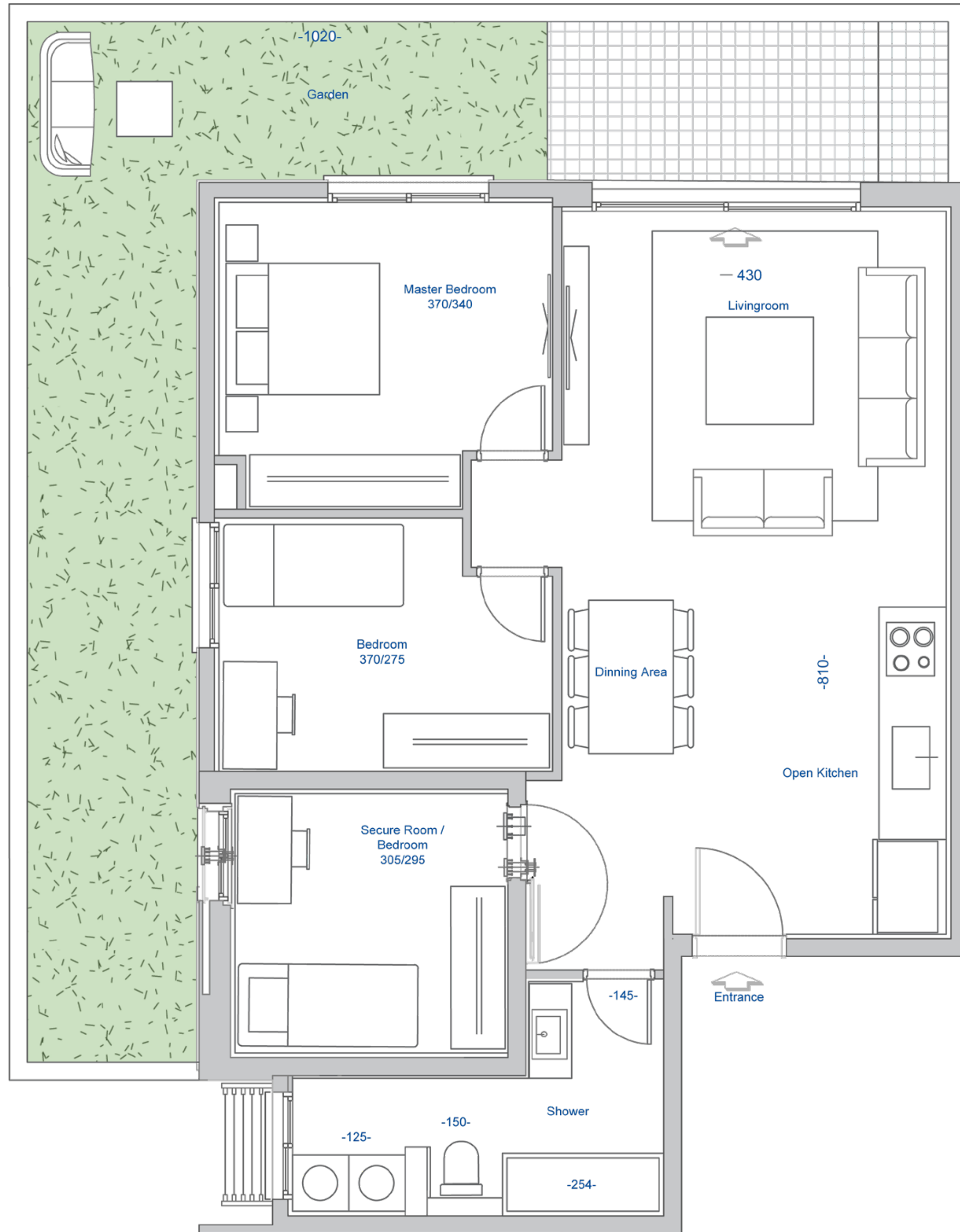


דגם 4 | E חדרים

87 מ"ד | חצר: 43 מ"ד

קומה: קרקע | דירה: 3



כללי:

- בניין מצופה אבן
- לובי כניסה מפואר
- שתי מעליות המגיעות למפלס החניון
- חניון פרטי
- פארק ייחודי וגינת מושלם

כללי הדירה:

- מזגן מיני מרכזי
- דירת גן עם חצר פרטית
- חשמל תלת פאזי
- אביזרי חשמל יוקרתיים - ניסקו או שו"ע
- הכנה למערכת קולנוע ביתית
- נק' טלפון וטלוויזיה בכל חדר
- מערכת אינטרקום טלוויזיוני 7" צבעוני בכניסה לדירה
- חלונות במפתחים רחבים וביזנוג כפול / ביזודית
- דלת פלדה בכניסה
- דלתות פנים מובחרות
- תריסים חשמליים בכל הדירה
- ריצוף גרניט פורצלן 80/80 לבחירה (מבריק / מט)
- פירקט למיניציה בחדר ההורים

מטבח:

- ארונות מטבח מפוארים עליון + תחתון
- משטח עבודה אבן קיסר
- כיור בהתקנה אינטגרלית (שטוחה) מחומר אקרילי / ניורוסטה לבחירה
- ברז נשלף
- הכנה למדיח כלים וטוחן אשפה

אמבטיה כללית:

- אמבטיה אקרילית איכותית
- אסלה תלויה ומיכל הדחה סמוי
- שילוב אריחים בשני גוונים לחיפוי
- יחידה אינטגרלית הכוללת ארון מראה וכיור לבחירה



***3536 יובל אלון**

המידע המוצג בתוכנית זו הינו רעיוני ואינפורמטיבי בלבד. ט.ל.ח. * ההדמיות, התמונות, הריהוט, התכנית והאביזרים השונים שמוצגים בתוכנית, אינם מצג או הצעה והם אינם חלק מההתקשרות בין הצדדים. * את החברה יחייב הסכם המכר, התשריטים, המפרט ושאר הנספחים שייחתמו עם הרוכשים. * מידות הפנים המוצגות בתכנית הן מידות בניה לפני טיח וחיפויים שניתנות לשינוי כמוגדר בהסכם ובמפרטי המכר שייחתמו עם הרוכשים.