

# דגם C | 5 חדרים

118 מ"ר | מרפסת: 9.9 מ"ר

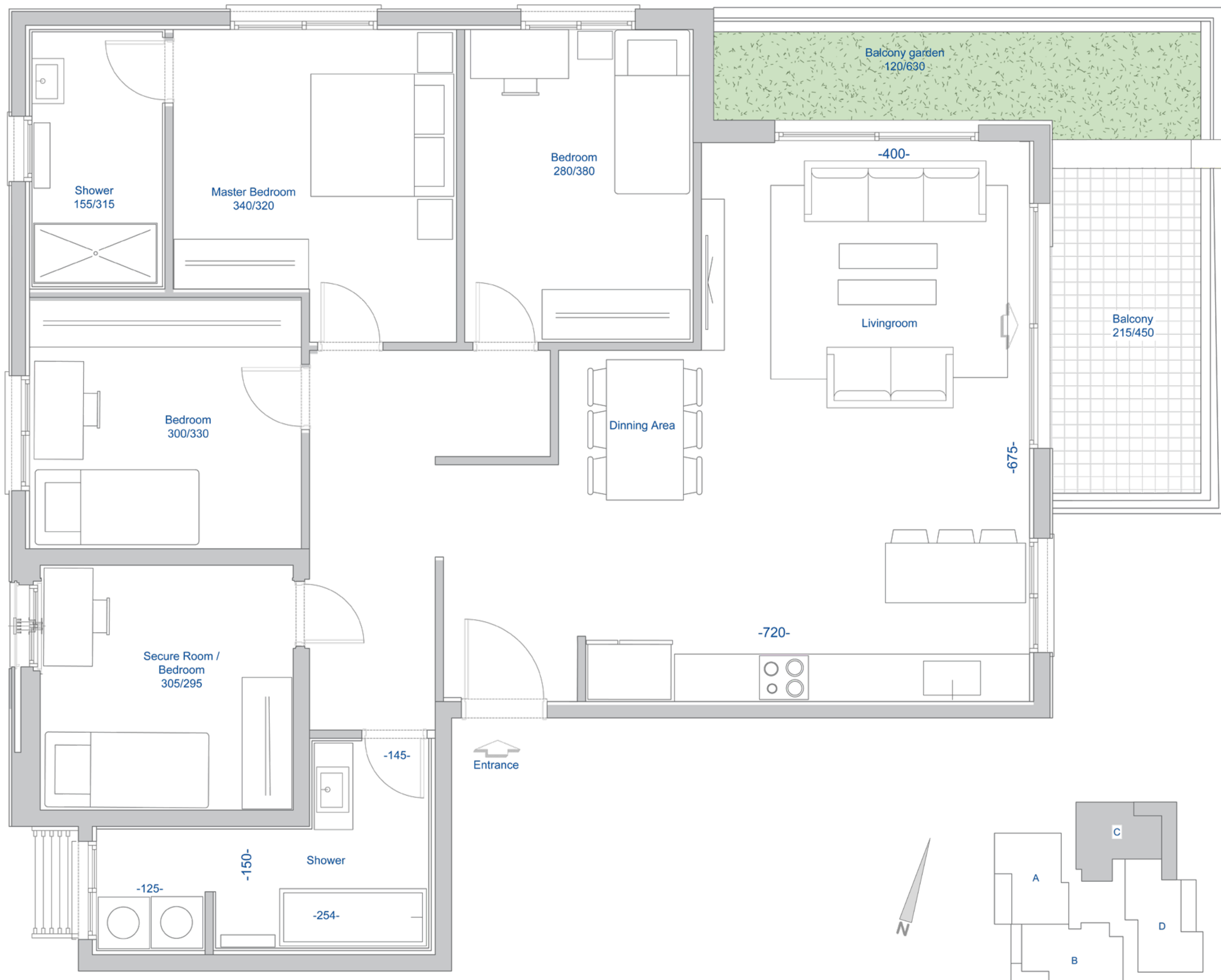
קומה: 2-8

שטח גינה תלויה: 9 מ"ר



**GARDENS**  
YUVAL ALON.RAKAFOT

type C



**כללי:**

- בניין מצופה אבן
- לובי כניסה ממזרח
- שתי מעליות המגיעות למפלס החניון
- חניון פרטי
- פארק ייחודי וגינת מושלם

**כללי הדירה:**

- מזגן מיני מרכזי
- מרפסת טיף סגורה עם גינת תלויה
- חשמל תלת פאזי
- אביזרי חשמל יוקרתיים - ניסקו או שו"ע
- הכנה למערכת קולנוע ביתית
- נק' טלפון וטלוויזיה בכל חדר
- מערכת אינטרקום טלוויזיוני 7" צבעוני בכניסה לדירה
- חלונות במפתחים רחבים ובזיגוג כפול / ביודיות
- דלת פלדה בכניסה
- דלתות פנים מובחרות
- חריסים חשמליים בכל הדירה
- ריצוף גרניט פורצלן 80/80 לבחירה (מבריק / מט)
- פינקט למניציה בחדר ההורים

**מטבח:**

- ארונות מטבח מפוארים עליון + תחתון + יחידת BUILT IN
- משטח עבודה אבן קיסר
- כיור בהתקנה אינטגרלית (שטוחה) מחומר אקרילי / נירוסטה לבחירה
- ברז נשלף
- הכנה למדיח כלים וטווחן אשפה

**אמבטיה כללית:**

- אמבטיה אקרילית איכותית
- אסלה תלויה ומיכל הדחה סמוי
- שילוב אריחים בשני גוונים לחיפוי
- יחידה אינטגרלית הכוללת ארון מראה וכיור לבחירה

**מקלחת הורים:**

- מקלחון קומפלט
- אסלה תלויה ומיכל הדחה סמוי
- שילוב אריחים בשני גוונים לחיפוי
- יחידה אינטגרלית הכוללת ארון מראה וכיור לבחירה



**\*3536 יובל אלון**

המידע המוצג בתוכנית זו הינו רעיוני ואינפורמטיבי בלבד. ט.ל.ח. \* ההדמיות, התמונות, הריהוט, התכנית והאביזרים השונים שמוצגים בתוכנית, אינם מצג או הצעה והם אינם חלק מההתקשרות בין הצדדים. \* את החברה ייחייב הסכם המכר, התשריטים, המפרט ושאר הנספחים שייחתמו עם הרוכשים. \* מידות הפנים המצוינות בתכנית הן מידות בניה לפני טיח וחיפויים שניתנות לשינוי כמונדר בהסכם ובמפרטי המכר שייחתמו עם הרוכשים.