

עיקרי המפרט הטכני:

כללי בבניין:

בניין מצופה שיש/אבן טבעית > לובי מפואר עם חלל כפול (דו קומתי) > עמדה לשוער+ מערכת טלוויזיה במעגל סגור > שתי מעליות מהירות המגיעות לחניון > חניון סגור ומקורה

כללי בדירה:

מזגן מיני מרכזי לכל דירה קומפלט כולל התקנה > מרפסות גן עם מעקות זכוכית > חשמל תלת פאזי > אביזרי חשמל יוקרתיים > הכנה למערכת קולנוע ביתית > נקודת טלפון וטלוויזיה בכל חדר > חלונות במפתחים רחבים עם זיגוג כפול בכל החדרים ובסלון > דלת פלדה בכניסה > דלתות פנים מהודרות > תריסים חשמליים בחדר שינה הורים ובסלון > ריצוף גרניט פורצלן לבחירה 80x80 (מבריק ומט) > פרקט למיניציה בחדר שינה הורים

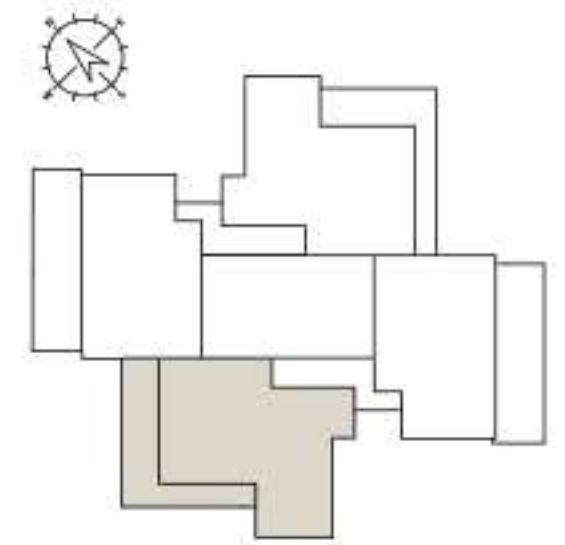
במטבח:

ארוגות מטבח מפוארים + יחידת בילד אין + "איי" ושיש קיסר > כוור בהתקנה אינטגרלית (שטוחה) מחומר אקריל או נחסטה לבחירה > ברז נשלף > הכנה למדיח כלים וטוחן אשפה

אמבטיה כללית:

אמבטיה אקרילית איכותית > אסלה תלויה ומיכל הדחה סמוי > אריחי קישוט דקורטיביים > יחידה אינטגרלית הכוללת ארון, מראה וכיור לבחירה. במקלחת הורים: מקלחון קומפלט > אריחי קישוט דקורטיבי > יחידה אינטגרלית הכוללת ארון, מראה וכיור לבחירה.

פנטהאוז-דופלקס 5 חדר' | מרפסת גן



דגם F2 | דירה 44

* כל ההדמיות והמידות בוטבנות זו הן להמשה בלבד. ייתכנו שינויים בטכניות ובחומרי הגמר בהתאם לנדישות העודות והרשויות המוסמכות. את התבונה יזיבו אך ורק תוכנית המכר והמפרט הטכני שיחולמו בחוזה הרכישה