

עיקרי המפרט הטכני:

כללי בבניין:

בניין מצופה שיש/אבן טבעית < לובי מפואר עם חלל כפול (דו קומתי) < עמדה לשוער+ מערכת טלוויזיה במעגל סגור < שתי מעליות מהירות המגיעות לחניון < חניון סגור ומקורה

כללי בדירה:

מזגן מיני מרכזי לכל דירה קומפלט כולל התקנה < מרפסות גן עם מעקות זכוכית < חשמל תלת פאזי < אביזרי חשמל יוקרתיים < הכנה למערכת קולנוע ביתית < נקודת טלפון וטלוויזיה בכל חדר < חלונות במפתחים רחבים עם זיגוג כפול בכל החדרים ובסלון < דלת פלדה בכניסה < דלתות פנים מהודרות < תריסים חשמליים בחדר שינה הורים ובסלון < ריצוף גרניט פורצלן לבחירה 80x80 (מבריק ומט) < פרקט למיניציה בחדר שינה הורים

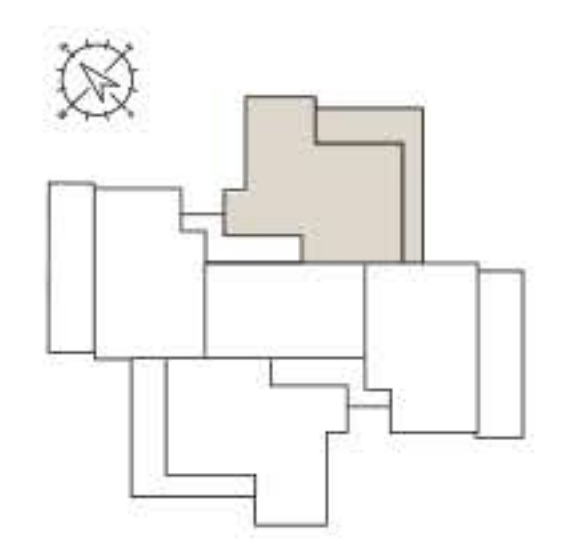
במטבח:

ארונות מטבח מפוארים + יחידת בילד אין + "איי" ושיש קיסר < כוור בהתקנה אינטגרלית (שטוחה) מחומר אקריל או נחסטטה לבחירה < ברז נשלף < הכנה למדיח כלים וטוחן אשפה

אמבטיה כללית:

אמבטיה אקרילית איכותית < אסלה תלויה ומיכל הדחה סמוי < אריח קישוט דקורטיביים < יחידה אינטגרלית הכוללת ארון, מראה וכיור לבחירה. במקלחת הורים: מקלחון קומפלט < אריח קישוט דקורטיבי < יחידה אינטגרלית הכוללת ארון, מראה וכיור לבחירה.

פנטהאוז-דופלקס 5 חדר' | מרפסת גן



דגם F1 | דירה 42

* כל ההחלטות והמחירים בוועדה זו הוגו להחמשה בלבד. ייתכנו שינויים בטכניות ובחמירי הגמד בהדגמם לרדישות העודות והרשיות המוסמכות. את התבנה יזימו אך ורק תוכנית המכר והמפרט הטכני שיחזמו בחזה הרכישה