

## עיקרי המפרט הטכני:

### כללי בבניין:

בניין מצופה שיש/אבן טבעית < לובי מפואר עם חלל כפול (דו קומתי) < עמדה לשוער+ מערכת טלוויזיה במעגל סגור < שתי מעליות מהירות המגיעות לחניון < חניון סגור ומקורה

### כללי בדירה:

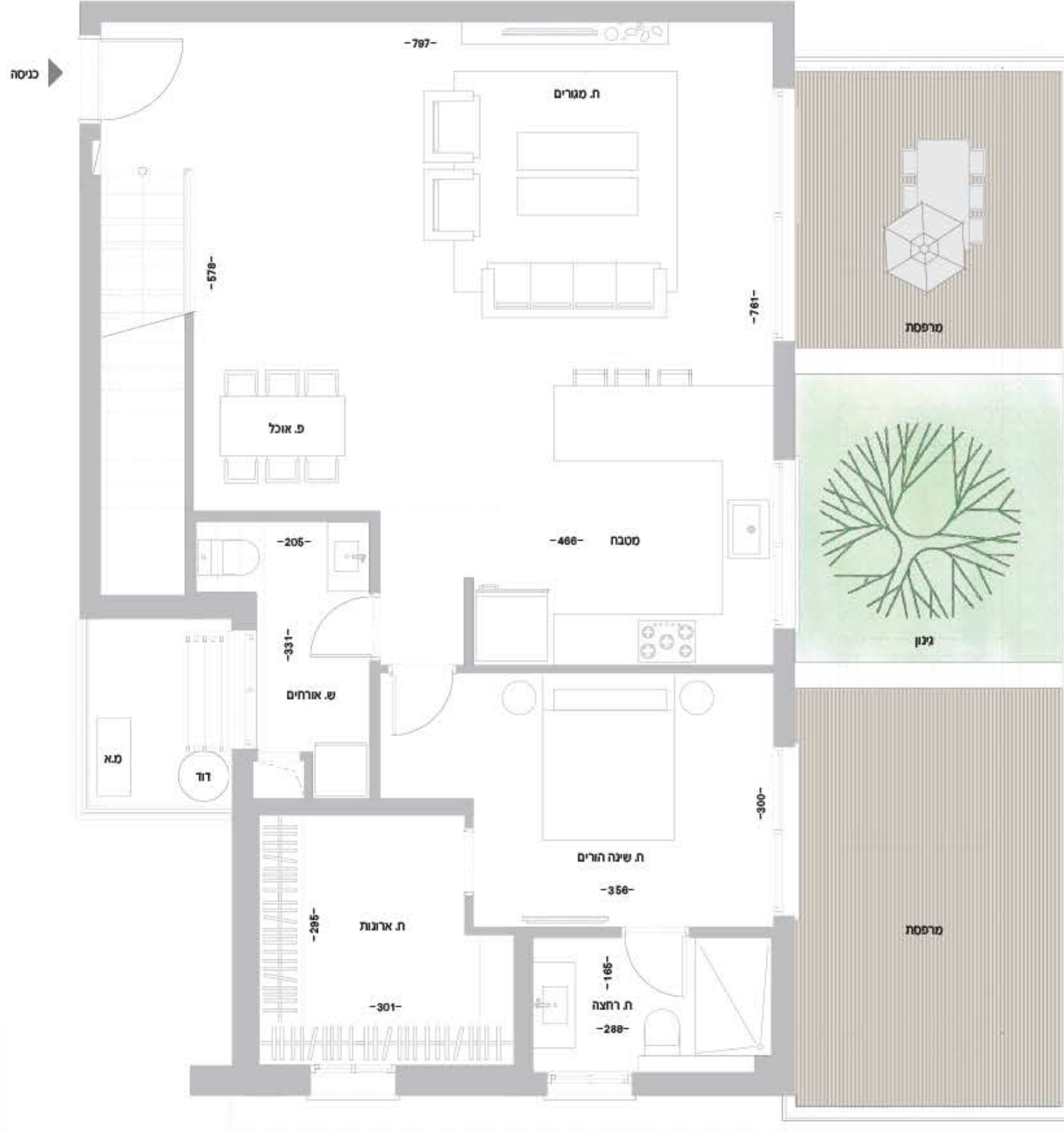
מזגן מיני מרכזי לכל דירה קומפלט כולל התקנה < מרפסות גן עם מעקות זכוכית < חשמל תלת פאזי < אביזרי חשמל יוקרתיים < הכנה למערכת קולנוע ביתית < נקודות טלפון וטלוויזיה בכל חדר < חלונות במפתחים רחבים עם זיגוג כפול בכל החדרים ובסלון < דלת פלדה בכניסה < דלתות פנים מהודרות < תריסים חשמליים בחדר שינה הורים ובסלון < ריצוף גרניט פורצלן לבחירה 80x80 (מבריק ומט) < פרקט למיניציה בחדר שינה הורים

### במטבח:

ארונות מטבח מפוארים + יחידת בילד אין + "איי" ושיש קיסר < כוור ברתקנה אינטגרלית (שטוחה) מחומר אקריל או נחסטטה לבחירה < ברז נשלף < הכנה למדיח כלים וטוחן אשפה

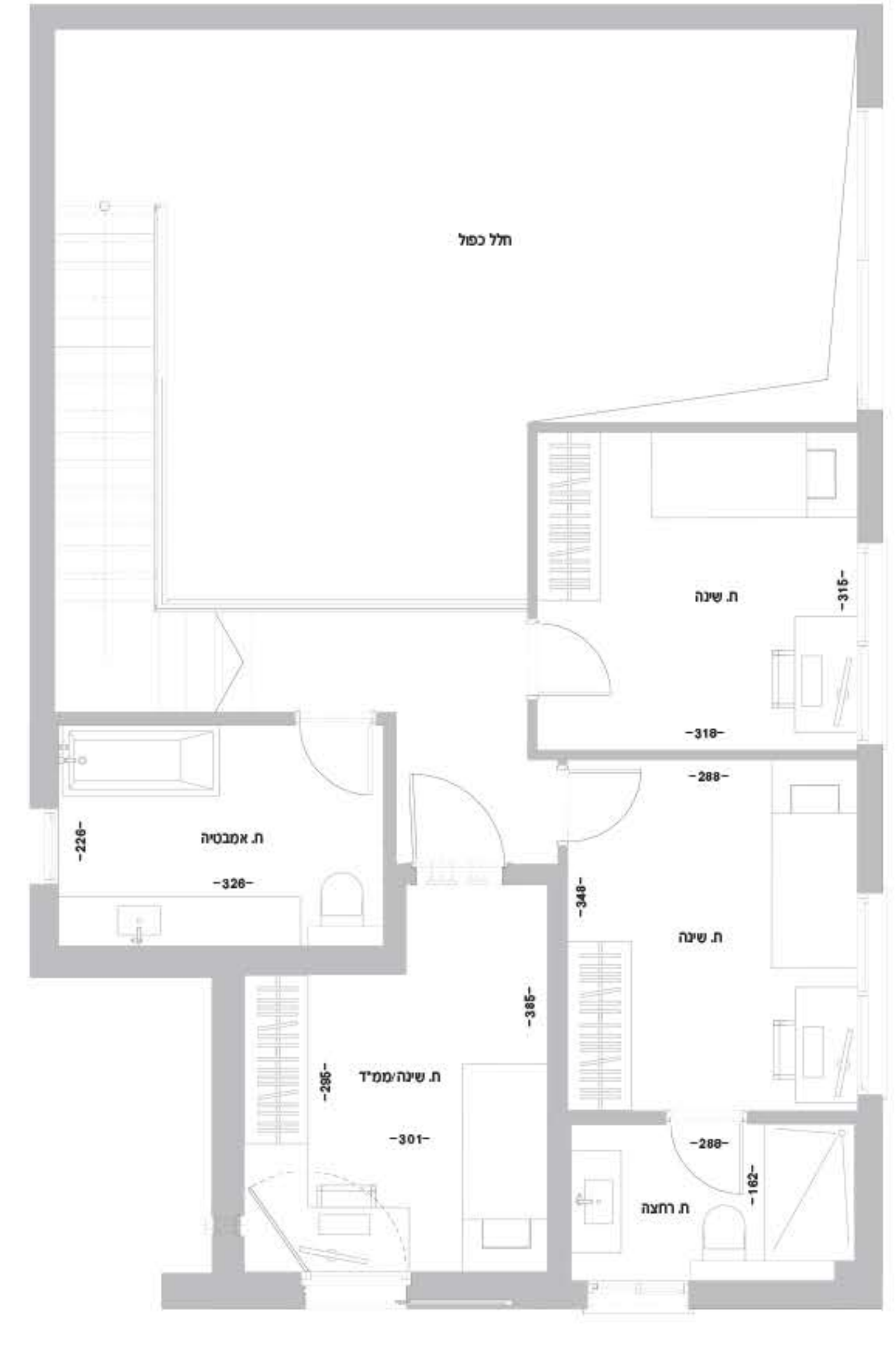
### אמבטיה כללית:

אמבטיה אקרילית איכותית < אסלה תלויה ומיכל הדחה סמיו < אריחי קישוט דקורטיביים < יחידה אינטגרלית הכוללת ארון, מראה וכיור לבחירה. במקלחת הורים: מקלחון קומפלט < אריחי קישוט דקורטיבי < יחידה אינטגרלית הכוללת ארון, מראה וכיור לבחירה.

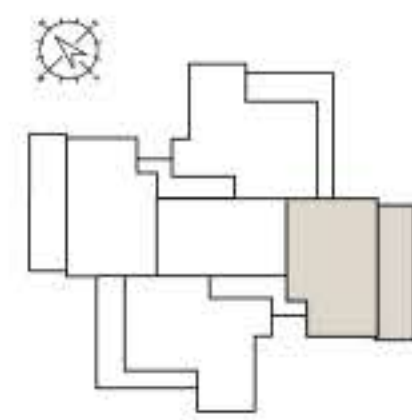


מפלס תחתון

## פנטהאוז-דופלקס 5 חד' | מרפסת גן



מפלס עליון



דגם E2 | דירה 43

\* כל ההחלטות והמידות בוטבנות זו הונן להמחשה בלבד. ייתכנו שינויים בטכניות ובחומרי הגמר בהתאם לנדישות הוערות והרשיות המוסמכות. את התובה יחייב אך ורק תוכנית המכר והמפיט הטכני שיחושמו בחוזה הרכישה